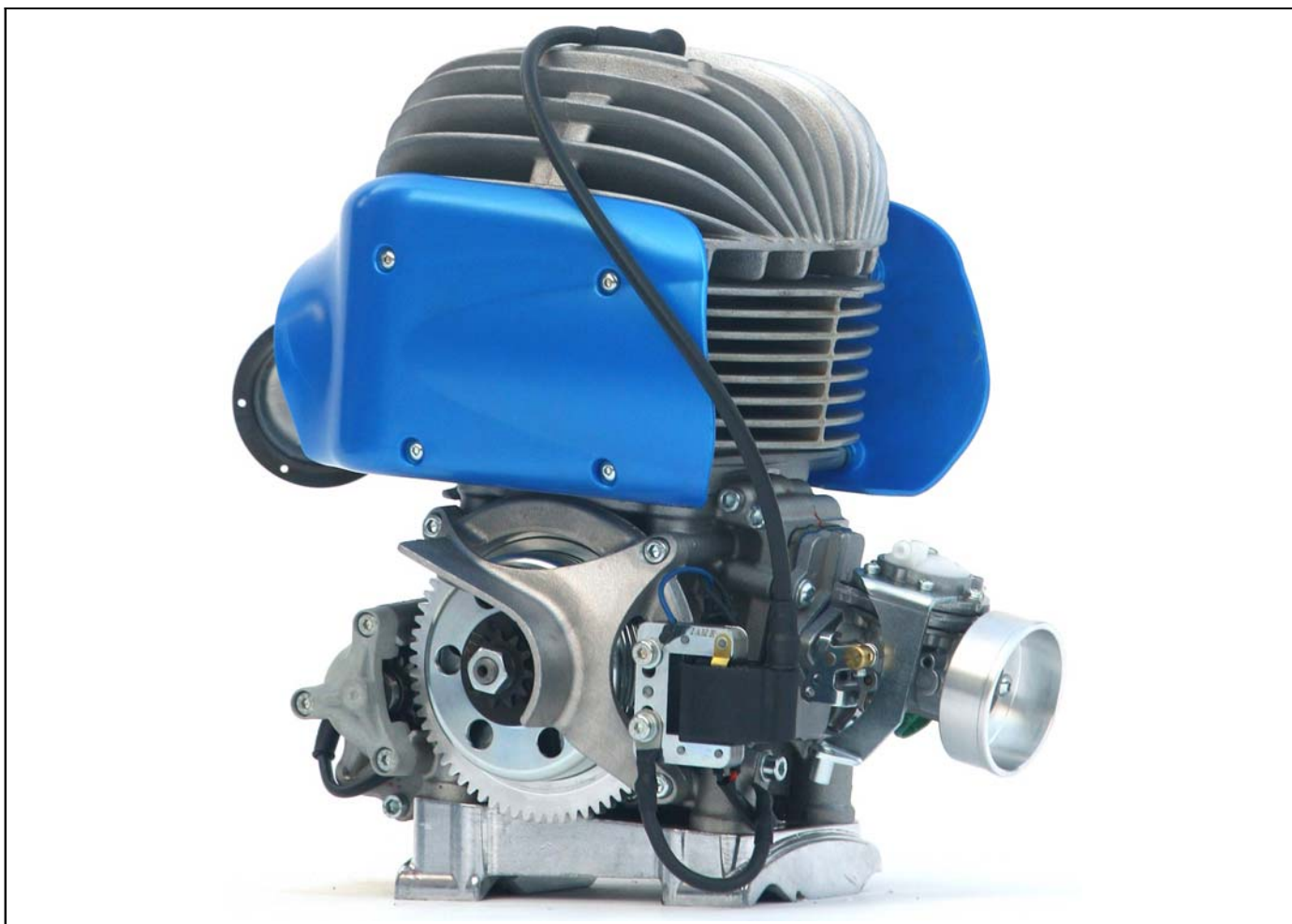


FICHES D' IDENTIFICAZIONE EASY KART 125



CARATTERISTICHE TECNICHE

MOTORE	DUE TEMPI	COSTRUTTORE	B.M.B s.r.l
RAFFREDDAMENTO	ARIA	MARCA	EASYKART
CILINDRATA	125 cc	MODELLO	EKA
CORSA	54 mm	TIPO	A-X
ALESAGGIO MASSIMO	54,28 mm		
POTENZA	26 Hp		
REGIME DI ROTAZIONE	16.000 rpm ~		
TIPO AMMISSIONE	LAMELLARE		
CARBURATORE	A FARFALLA Ø 22,4 mm MAX		
ACCENSIONE	ELETTRONICA		
AVVIAMENTO	ELETTRICO		
FRIZIONE	CENTRIFUGA		

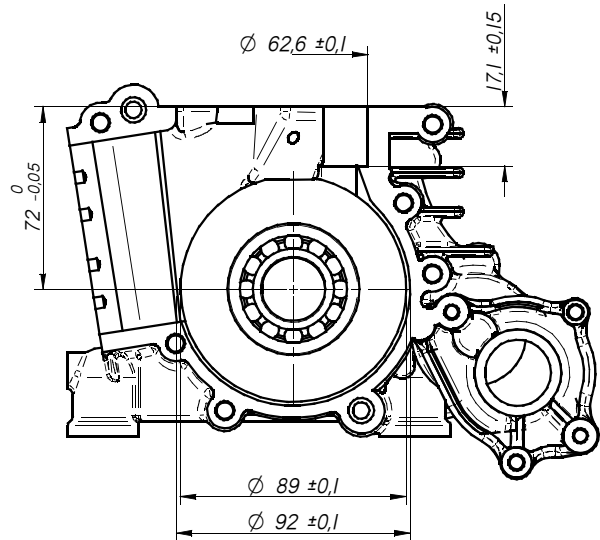
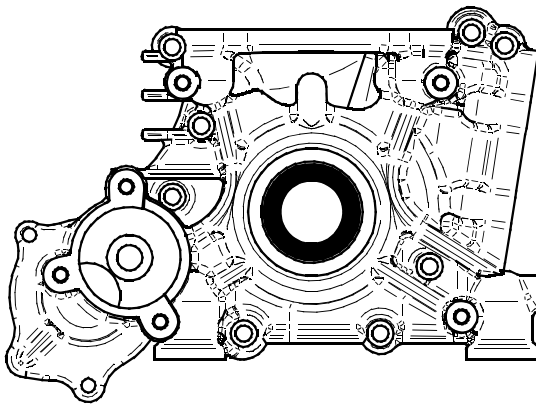


B.M.B s.r.l.
BOSCOLO GARLO
Amministratore

Timbro e firma del costruttore

SEMICARTER DESTRO

MATERIALE = ALLUMINIO

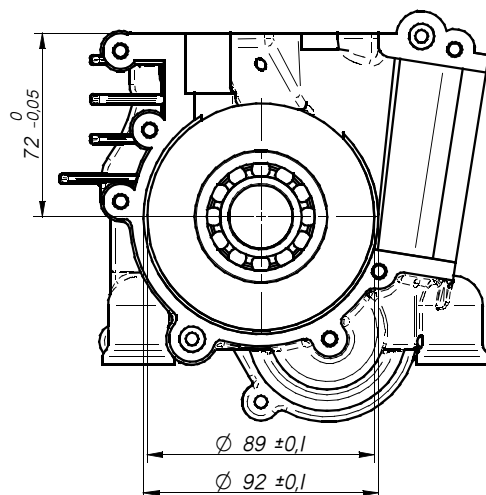
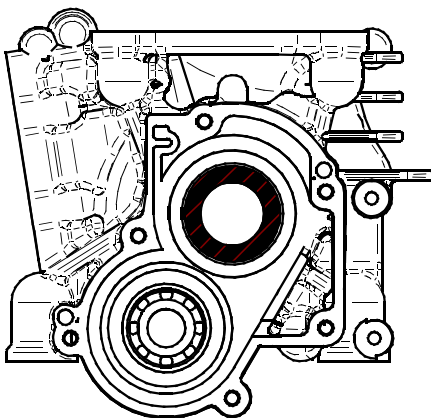


PARAOLIO 40x25x7CON DOPPIO LABBRO IN TEFLON

CUSCINETTO 6205 C4 CON GABBIA IN POLIAMIDE

SEMICARTER SINISTRO

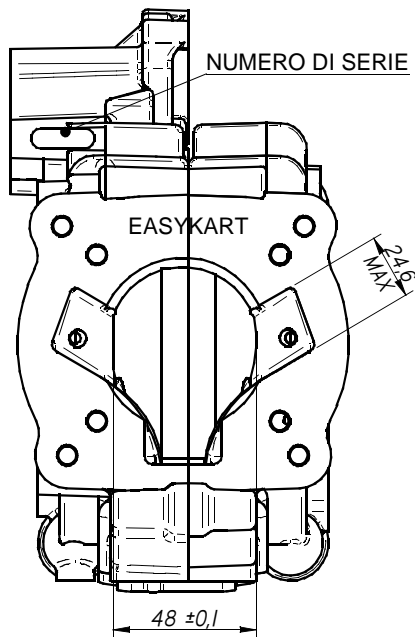
MATERIALE = ALLUMINIO



CUSCINETTO 6202 C4 CON GABBIA IN POLIAMIDE
PARAOLIO 40x25x7CON DOPPIO LABBRO IN TEFLON

CUSCINETTO 6205 C4 CON GABBIA IN POLIAMIDE

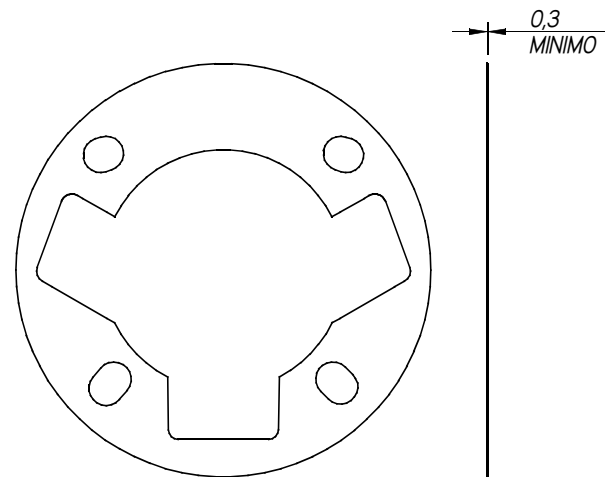
BASAMENTO



E' VIETATO INTERPORRE SPESSORI O GUARNIZIONI
TRA I DUE SEMICARTER.
ANTECEDENTEMENTE AL 01-02-10 IL BASAMENTO
PRESENTAVA SOLO N°4 FORI FISSAGGIO CILINDRO
INTERNI

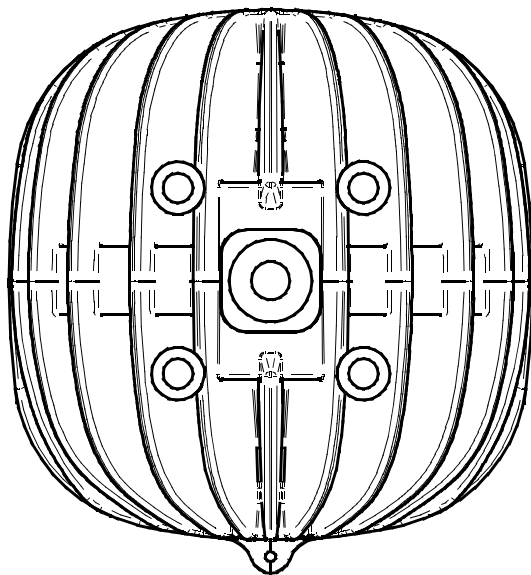
GUARNIZIONE

E' CONCESSO L'UTILIZZO DI UNA SOLA GUARNIZIONE

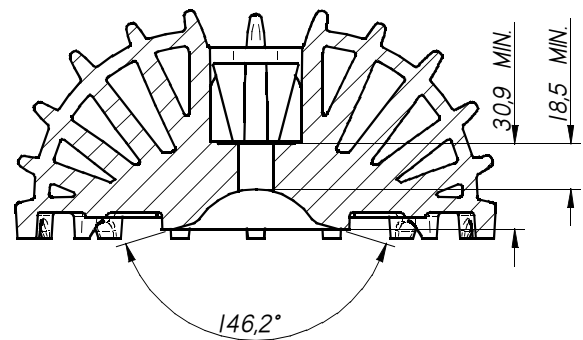


NON SONO AMMESSI MATERIALI DIVERSI
DALLA CARTA TRATTATA

TESTA



MATERIALE = ALLUMINIO



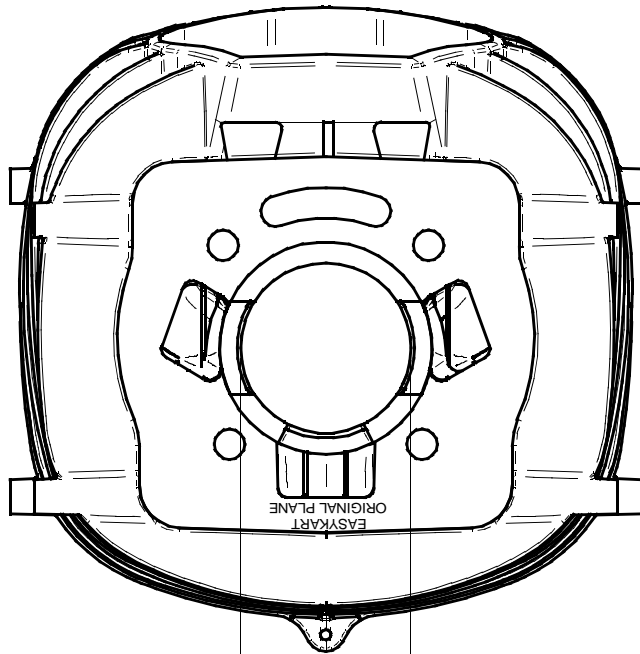
VOLUME CAMERA DI COMBUSTIONE = 13 cm³ MIN.
(CON VOLUMETER ED INSERTO)

VOLUME CAMERA DI COMBUSTIONE = 10,9 cm³ MIN.
(CON MOTORE MONTATO-PIST. AL PMS ED INSERTO)

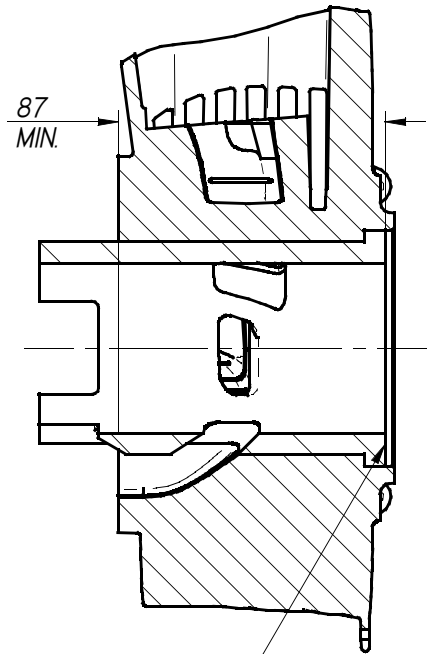
SQUISH MINIMO = 0,90 mm
RILEVATO CON STAGNO DA Ø1,5 mm

LA MISURA MINIMA DELLO SQUISH VERRA' RILEVATA
CON UN SERRAGGIO DELLA TESTA DA 1,5 Nm

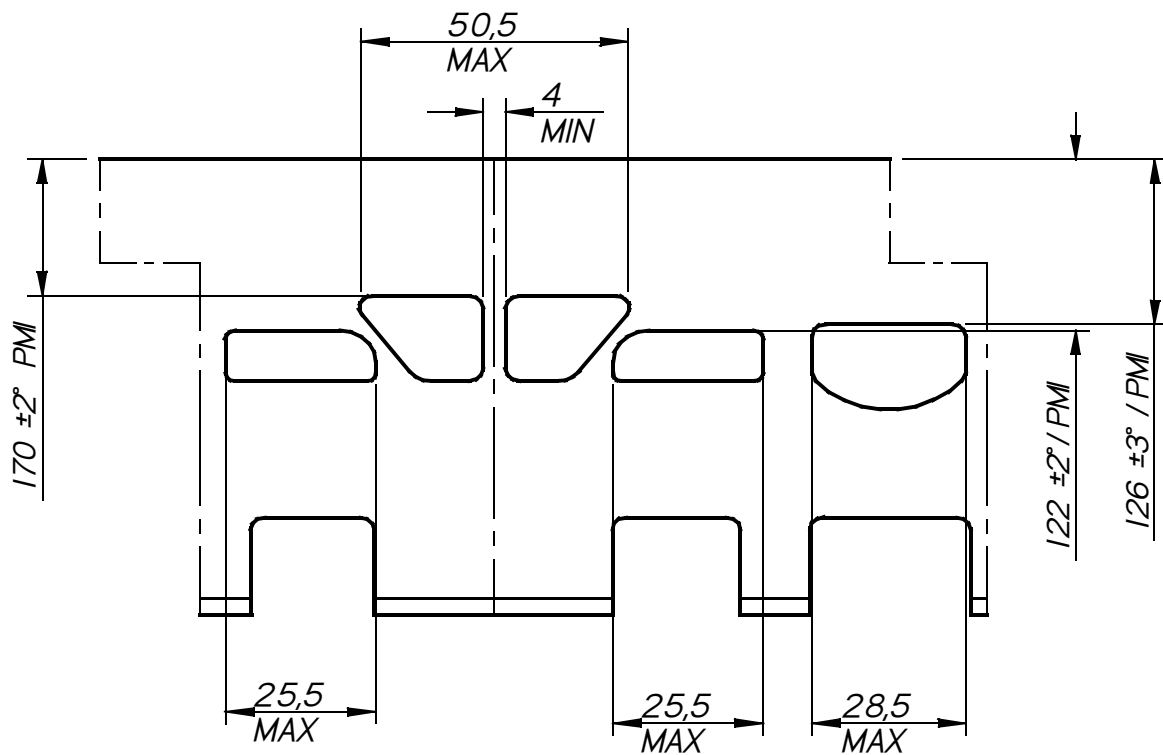
CILINDRO



ALESAGGIO MAX. ϕ 54,28

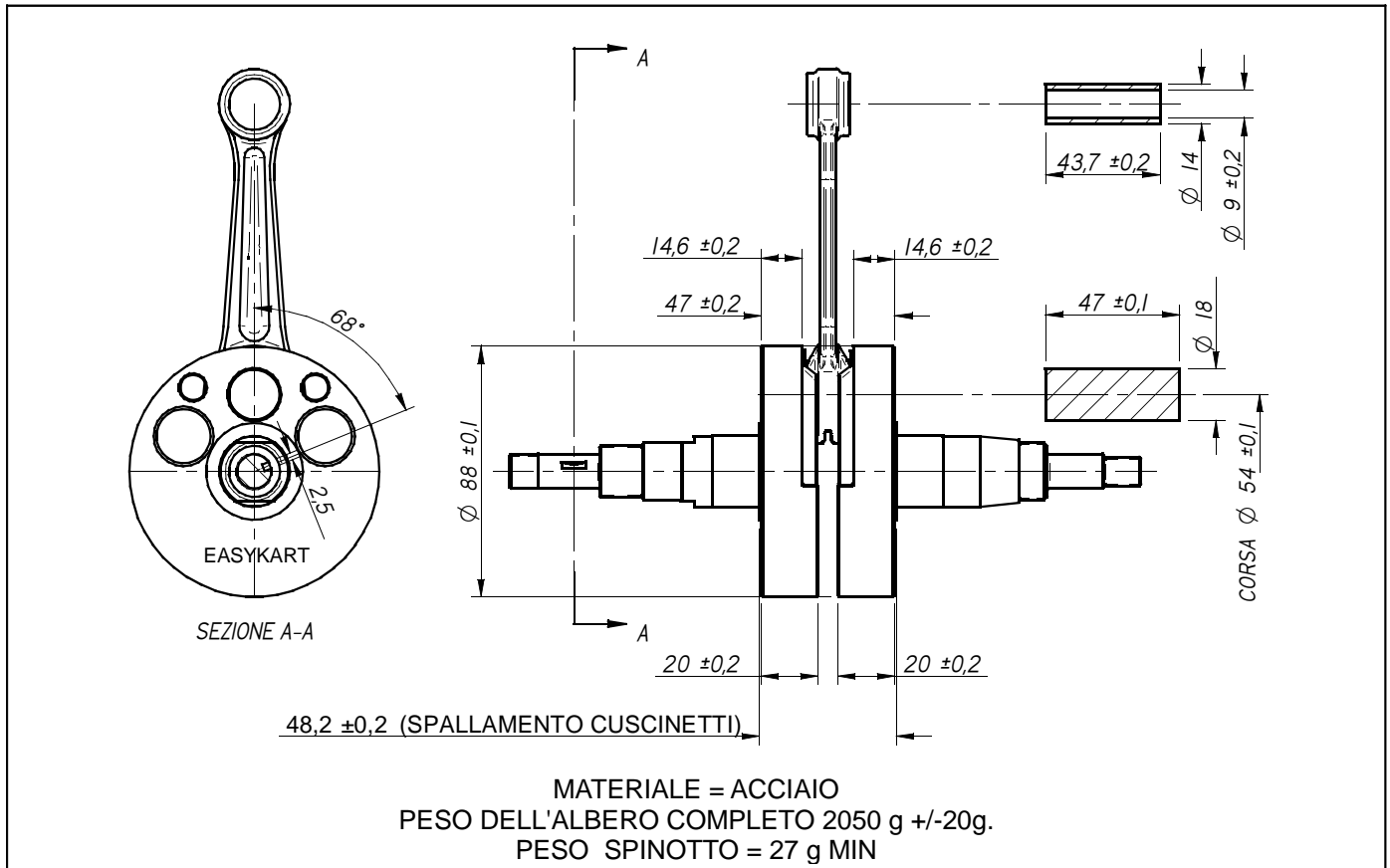


E' VIETATO L'UTILIZZO
DI SPESSORI AGGIUNTIVI
TRA IL PIANO CILINDRO
E IL PIANO TESTA

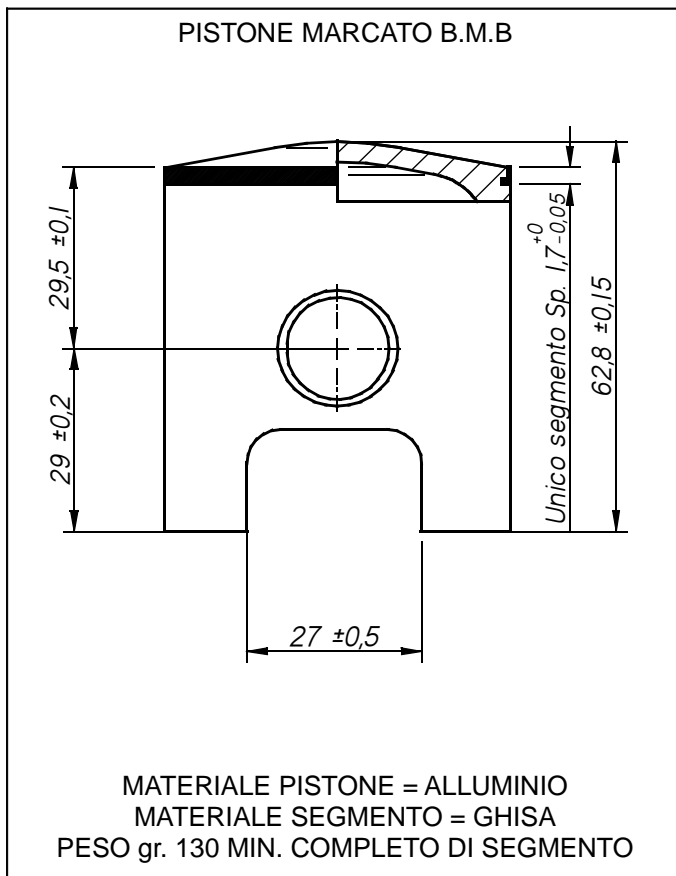


LETTURA ANGOLARE CON FILO D'ACCIAIO ARMONICO DA 0,4
MATERIALE DEL CILINDRO = ALLUMINIO MATERIALE DELLA CANNA = GHISA
PESO CILINDRO COMPLETO = 3690g. +/-30g

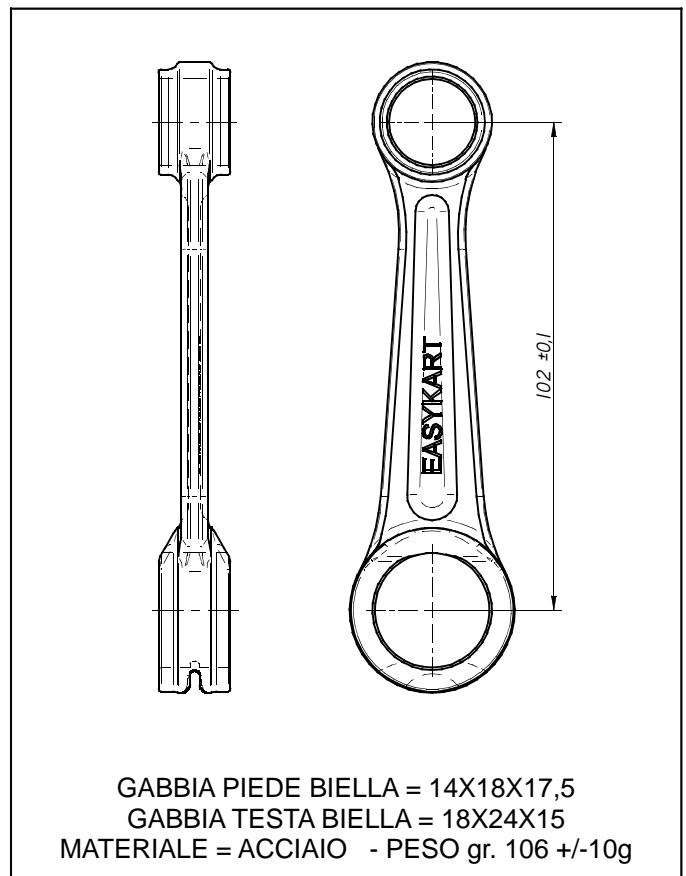
ALBERO MOTORE



PISTONE

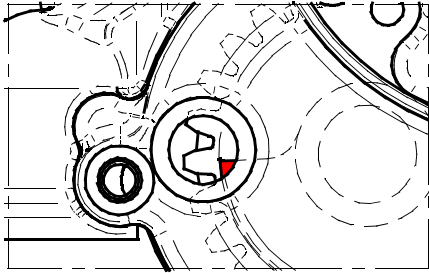
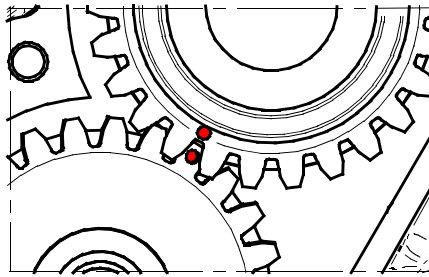


BIELLA

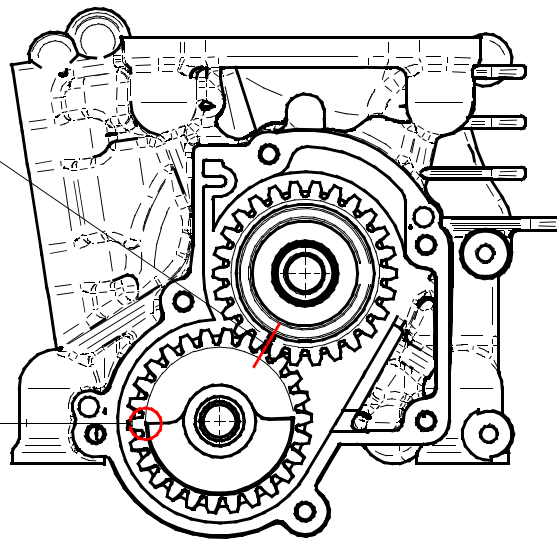


CONTRALBERO

FASE = PUNTO MORTO SUPERIORE



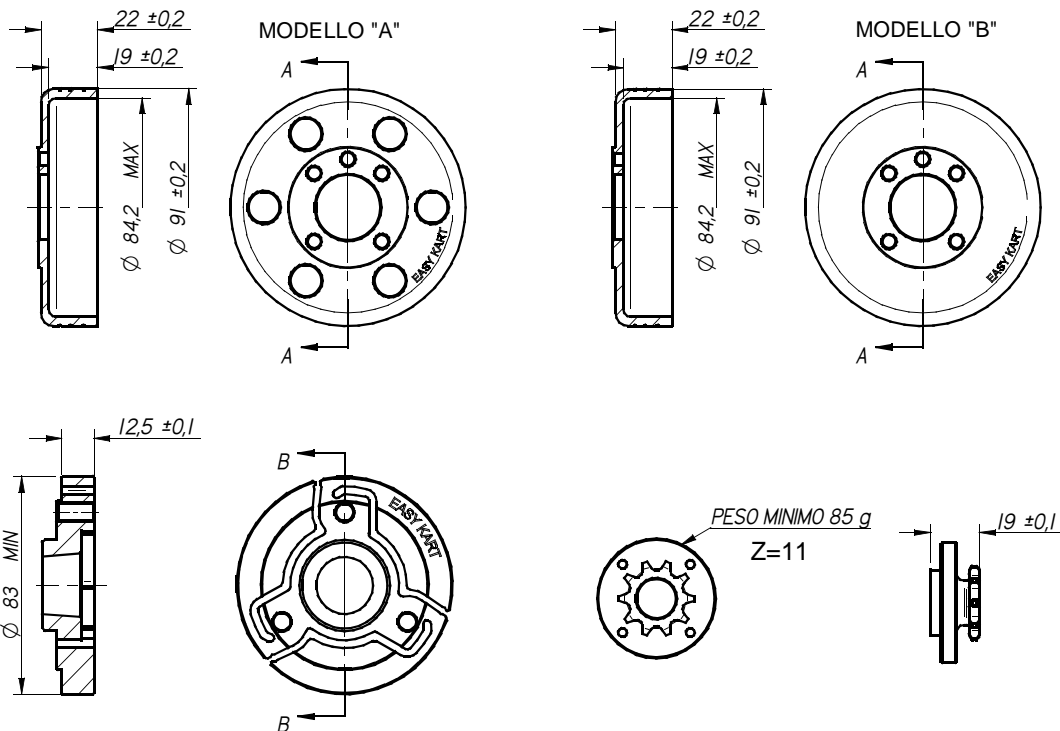
POSIZIONAMENTO CONTRALBERO
AL PMS VISTO DAL LIVELLO OLIO



CONTRALBERO = Z 26 PESO = 240 g. +/-10g

INGRANAGGIO PRIMARIO = Z 26 PESO = 69 g. +/-5g

FRIZIONE

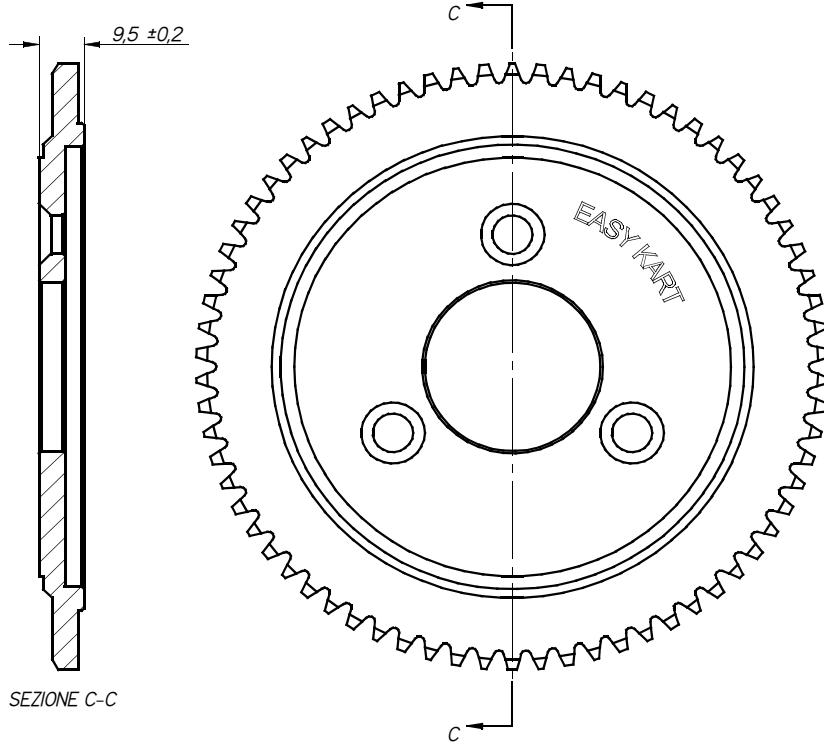


CAMPANA COMPLETA DI PIGNONE MAT. ACCIAIO MOD. "A" PESO = 360 g. +/-10g

CAMPANA COMPLETA DI PIGNONE MAT. ACCIAIO MOD. "B" PESO = 370 g. +/-10g

CORPO FRIZIONE MAT. ACCIAIO PESO = 400 g. MIN.

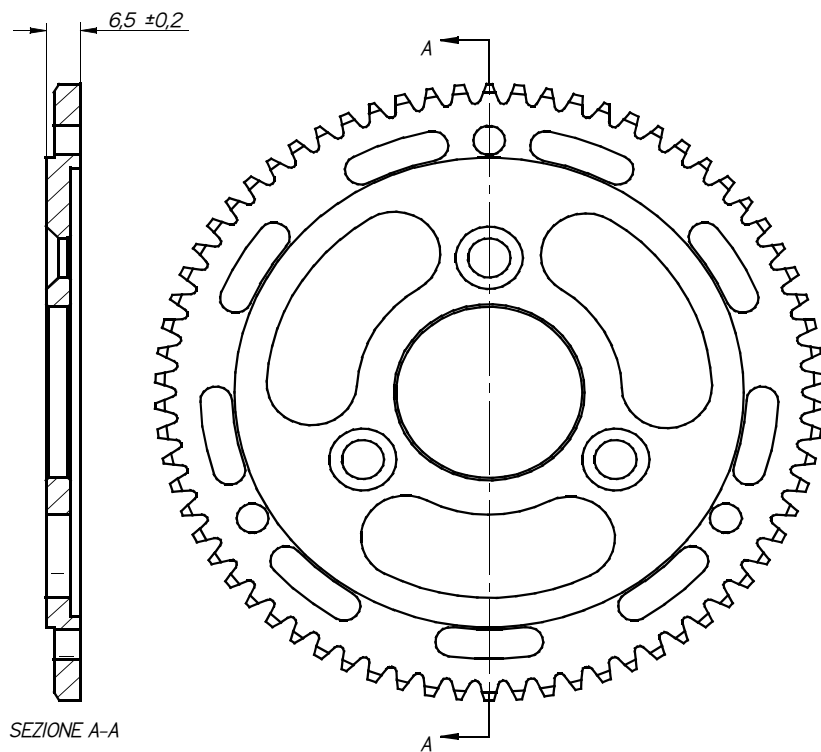
CORONA AVVIAMENTO ALLUMINIO



CORONA AVVIAMENTO Z=70

CORONA MAT. ALLUMINIO PESO = 190 g.+/-10g

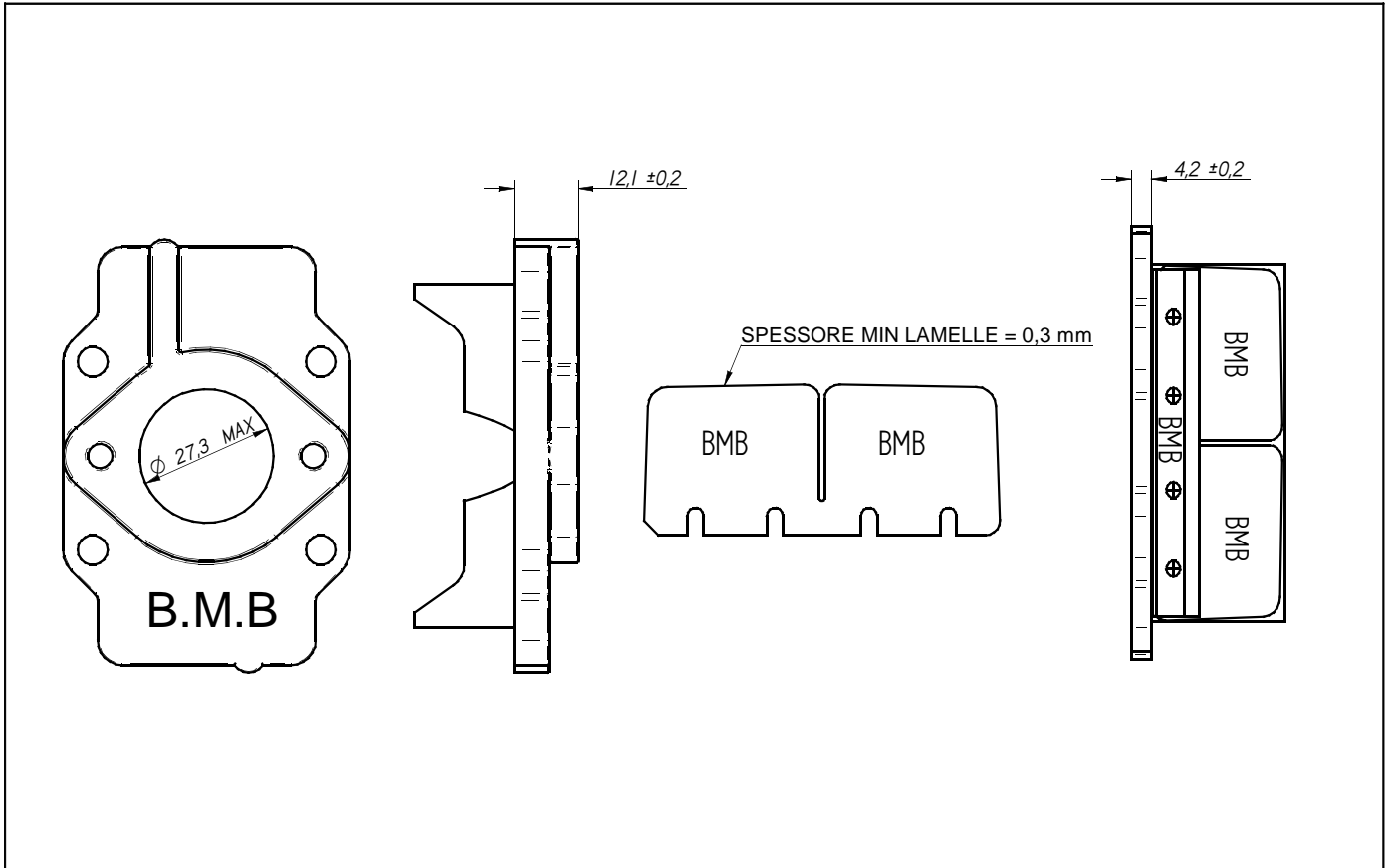
CORONA AVVIAMENTO ACCIAIO



CORONA AVVIAMENTO Z=70

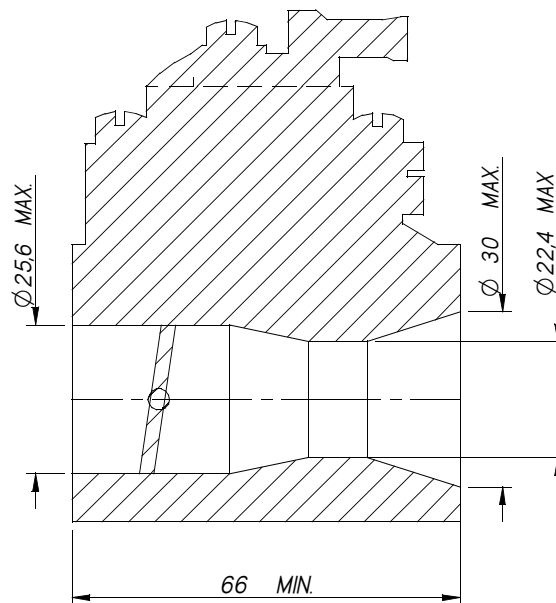
CORONA MAT. ACCIAIO PESO = 250 g.+/-10g

PACCO LAMELLARE



CARBURATORE

TILLOTSON mod. HL-384 B - GETTO FISSO DEL MASSIMO E REGOLABILE DEL MINIMO



UTILIZZARE ESCLUSIVAMENTE PARTI ORIGINALI
SONO VIETATE LAVORAZIONI E/O LUCIDATURA DEL CONDOTTO
L'ASPIRAZIONE DELL'ARIA DEVE AVVENIRE ESCLUSIVAMENTE DALLE PRESE D'ARIA DEL FILTRO

CENTRALINA

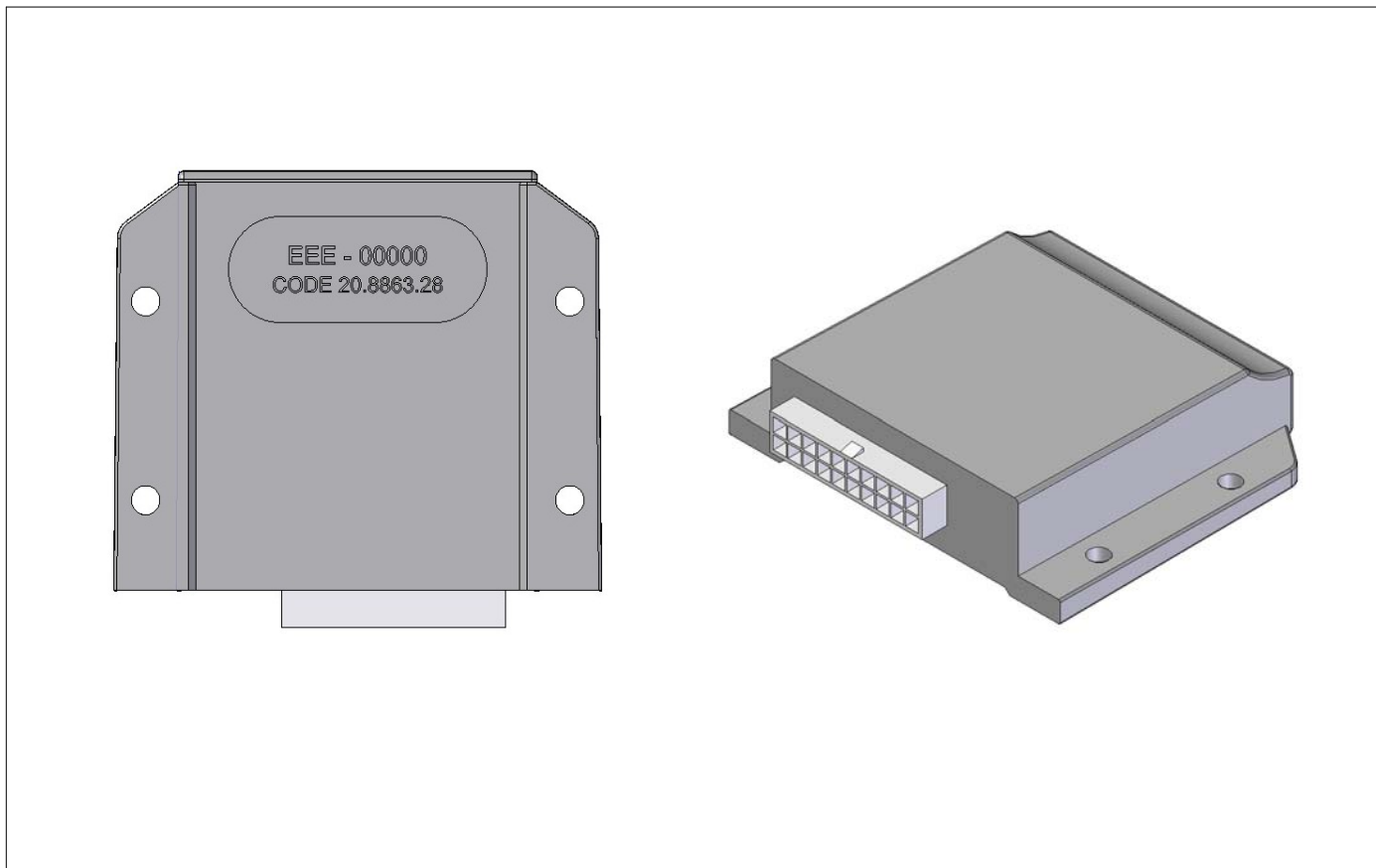
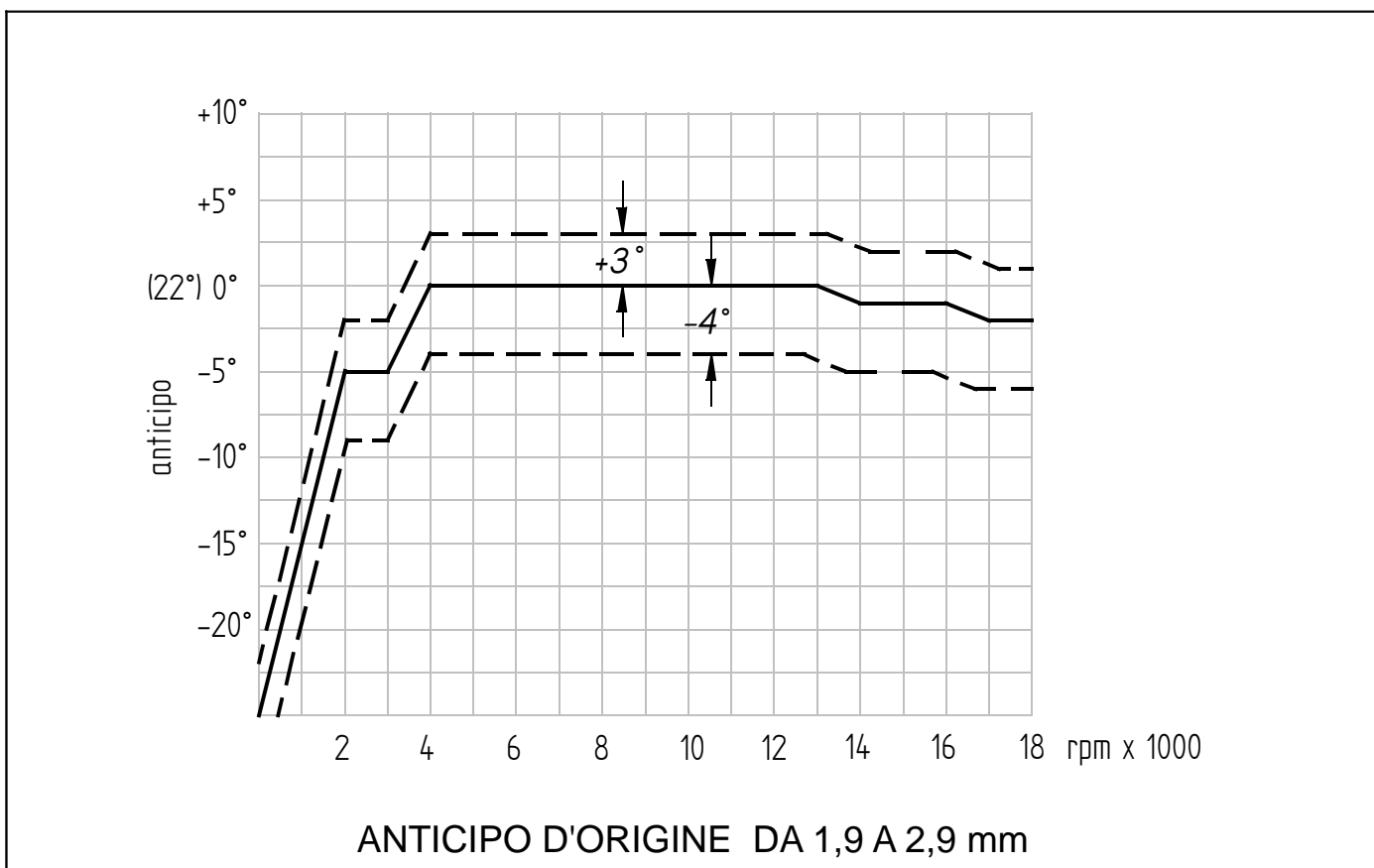
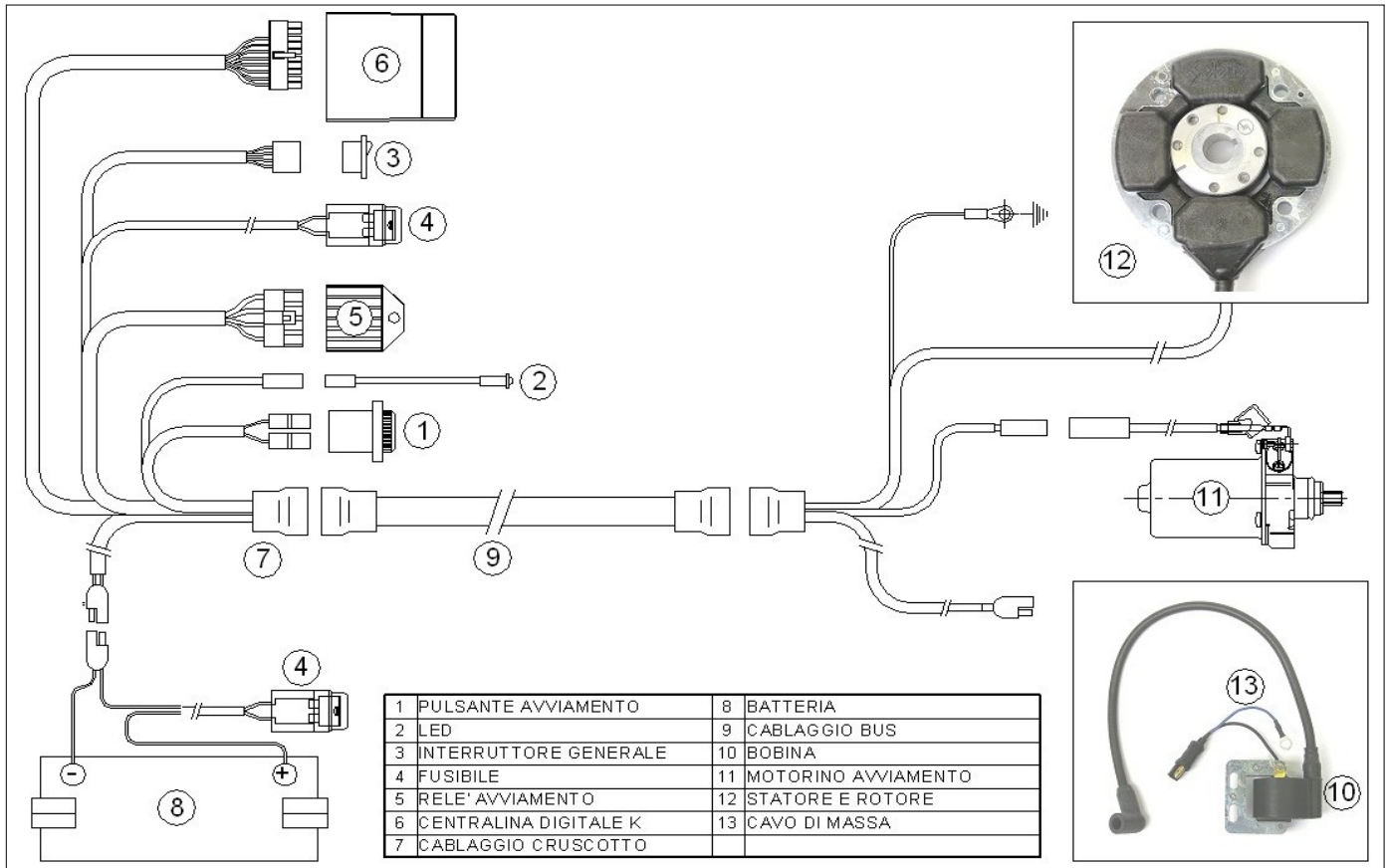


DIAGRAMMA ANTICIPO ACCENSIONE



SCHEMA IMPIANTO ELETTRICO



COLLETTORE e SILENZIATORE DI SCARICO

